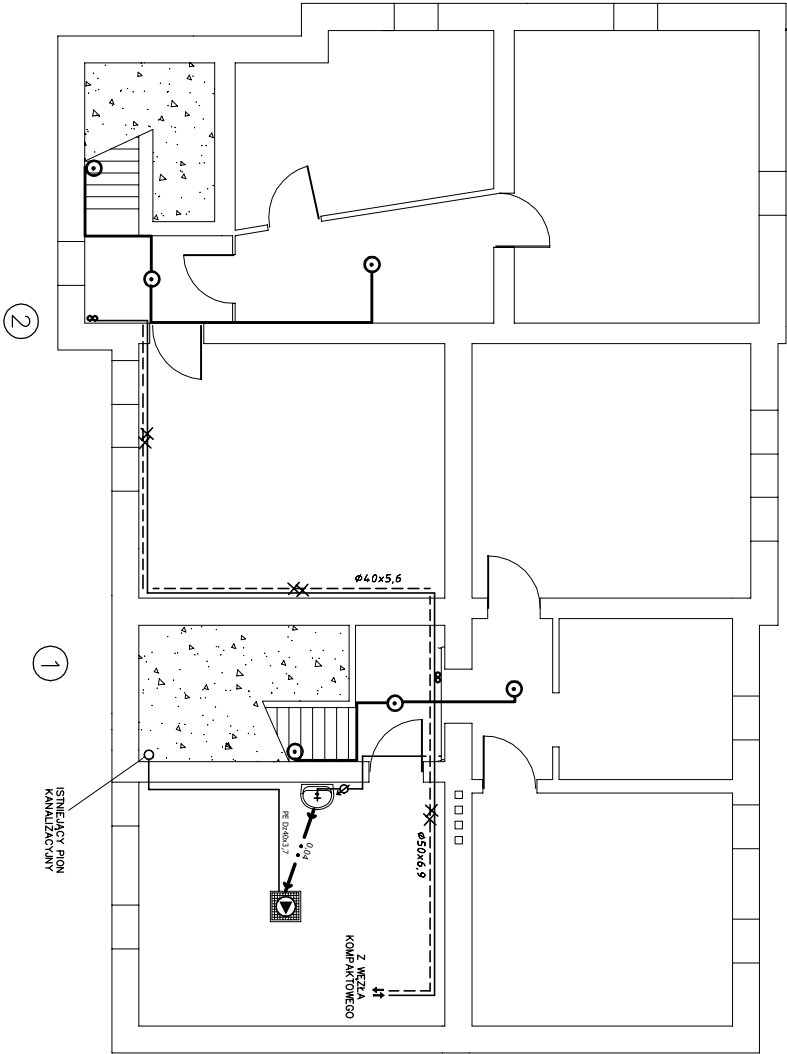


Załącznik nr 3



PLAFON LED SMD Z CZUJNIKIEM RUCHU (PIR)
Energooszczędna oprawa LED typu plafon do mocowania na suficie. Produkt wykonany jest: - obudowa: poliwęglan (PC) - klosz / przysłona: poliwęglan (PC) Oprawa wyposażona jest w zintegrowany, regulowany czujnik ruchu PIR.Regulatory czujnika umożliwiają płynną regulację: - czasu świecenia (TIME) - poziomu zadziałania zmięrczowego dzień / noc (LUX) Źródło światła staronią diody LED SMD umieszczone na wewnętrznym module. Wyrob posiada zintegrowany zasilacz LED (DRIVER LED), czujnik ruchu (PIR). Podłączenie do zasilania odbywa się za pomocą zacisków gwintowych umieszczonych wewnątrz obudowy

Dane techniczne Ear
Odporność uderowa IK10
Stopień ochrony (IP) IP20
Szerokość [mm] 250
Długość [mm] 250
Strumień świetlny [lm] 11 50
Moc źródła światła [W] 6
Klasa ochrony: II
Wysokość/głębokość [mm] 57
Kolor obudowy Biały
Materiał obudowy Poliwęglan
Napięcie znamionowe od do [V] 220-240
Źródło światła LED

LEGENDA

- Łącznik 1-biegunowy p/1
- Łącznik świecznikowy p/1
- Przełącznik p/1
- Łącznik schodowy 1-biegunowy p/1
- LX288 – Sufitowy czujnik ruchu 230V (boby)
- LX118 – Czujnik ruchu PIR 230V (boby)
- Gniazdo 2x2p+2 n/1, 16A 250 V~
- Gniazdo 2x2p+2 n/1, 16A 250V~ szerokie #44
- Wypust kablowy 3-fazowy (3-przewodowy) do zasilania odbiornika silowego instalowanego na stole
- Wypust kablowy 1-fazowy (3-przewodowy)
- Płakon LED 16W 1150lm 4000K/neutralna IP20 kwadratowy z czujnikiem ruchu PIR boby LED MAX-S 16W NW 8000014
- Oprawa led oświetleniowa nastradowa

LEGENDA

- studzienka schładzająca z pompą przywakową do wody gorącej
- umywalka
- punkty stałe
- numer pionu c.o.

INWESTOR	Gmina i Miasto Czerwionka-Leszczyny, 44-230 Czerwionka-Leszczyny, ul. Pałkowa 9
TEMAT	PV przebudowy budynku mieszkalnego wielorodzinnego dla zadania: "Likwidacja nielegalnej emisji poprzez podłączenie budynków do sieciowego systemu ciepła i chłodu przy wykorzystaniu instalacji fotowoltaicznej w Czerwionce-Leszczynie" ul. MICHEWICZA NR 1, działka nr: 2870/236
RYSUNEK	RZUT PIWNIC - INST. oświetleniowa
OPRACOWAŁ	PODRYS
PROJEKTOWAŁ	NR RYS. I-1

Z OMIŁWA OBRONĄ ZOSTAŁE ZAMIASTU UMOWY USTALONE ZAMIASTU NA JEJ OBRONĘ WYKONANIE PRAC
PROJEKTU OBRONĄ ZOSTAŁE ZAMIASTU UMOWY USTALONE ZAMIASTU NA JEJ OBRONĘ WYKONANIE PRAC
PROJEKTANT ZASTRZEGA SOBIE PRAWO WPROWADZENIA ZMIAN